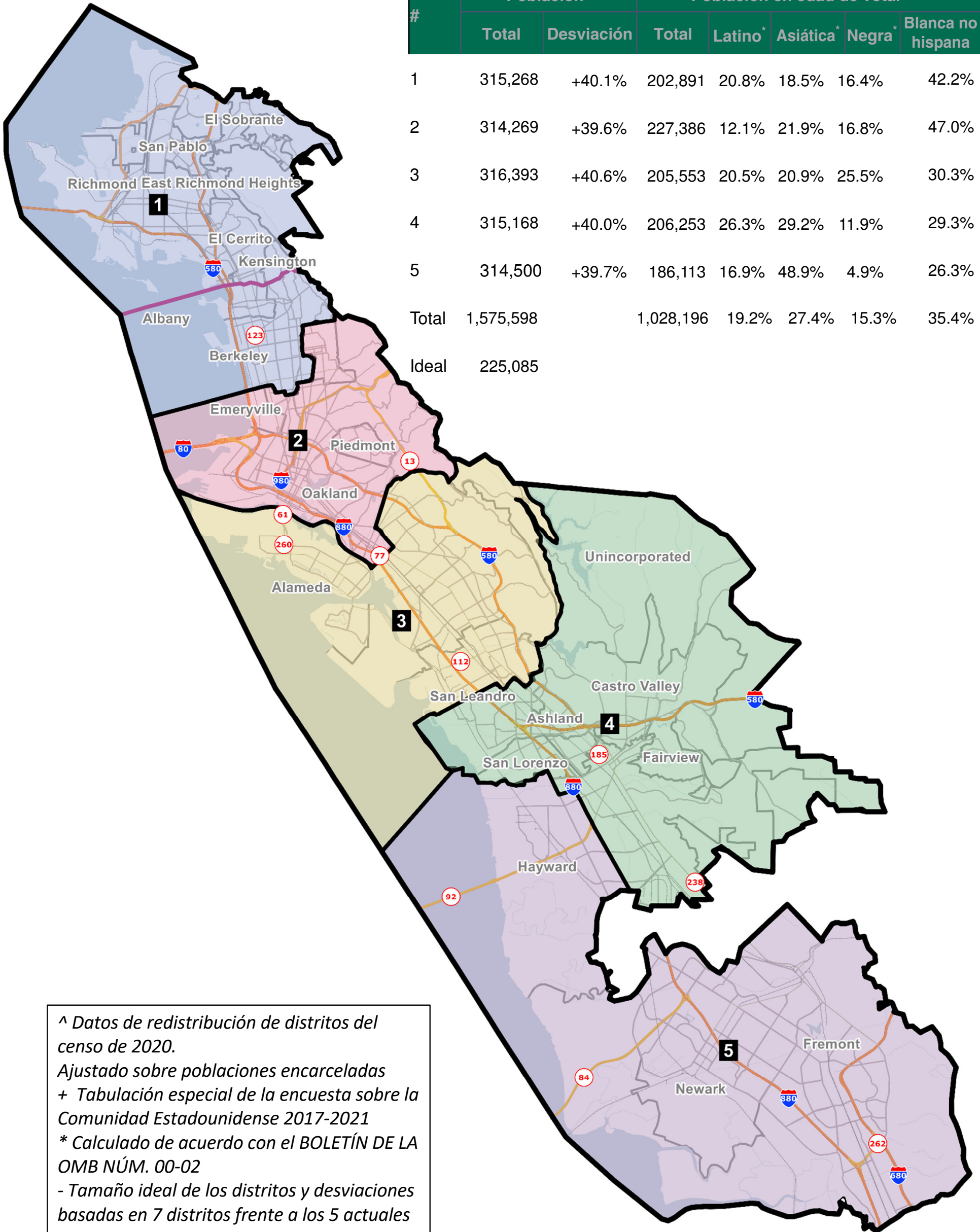
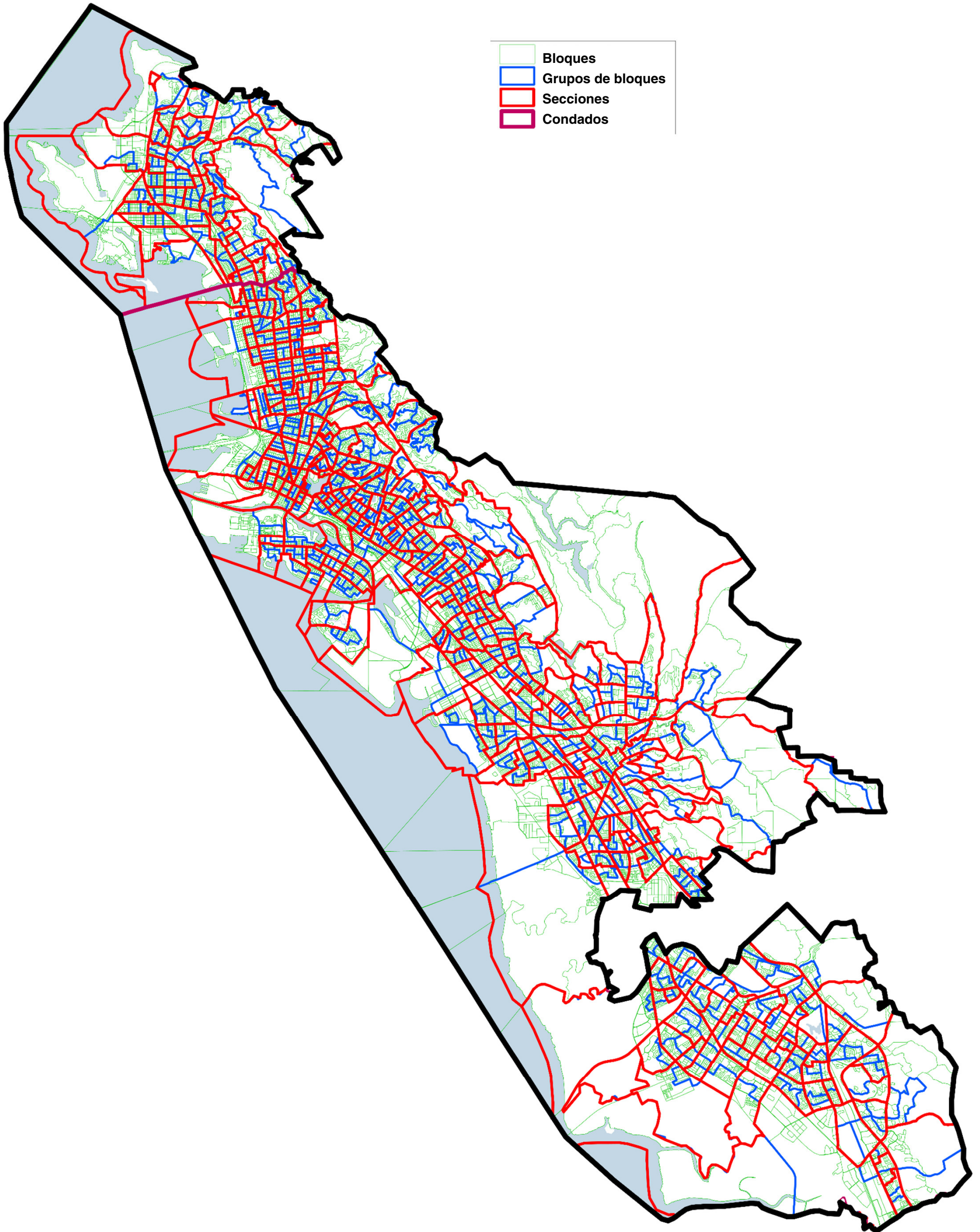
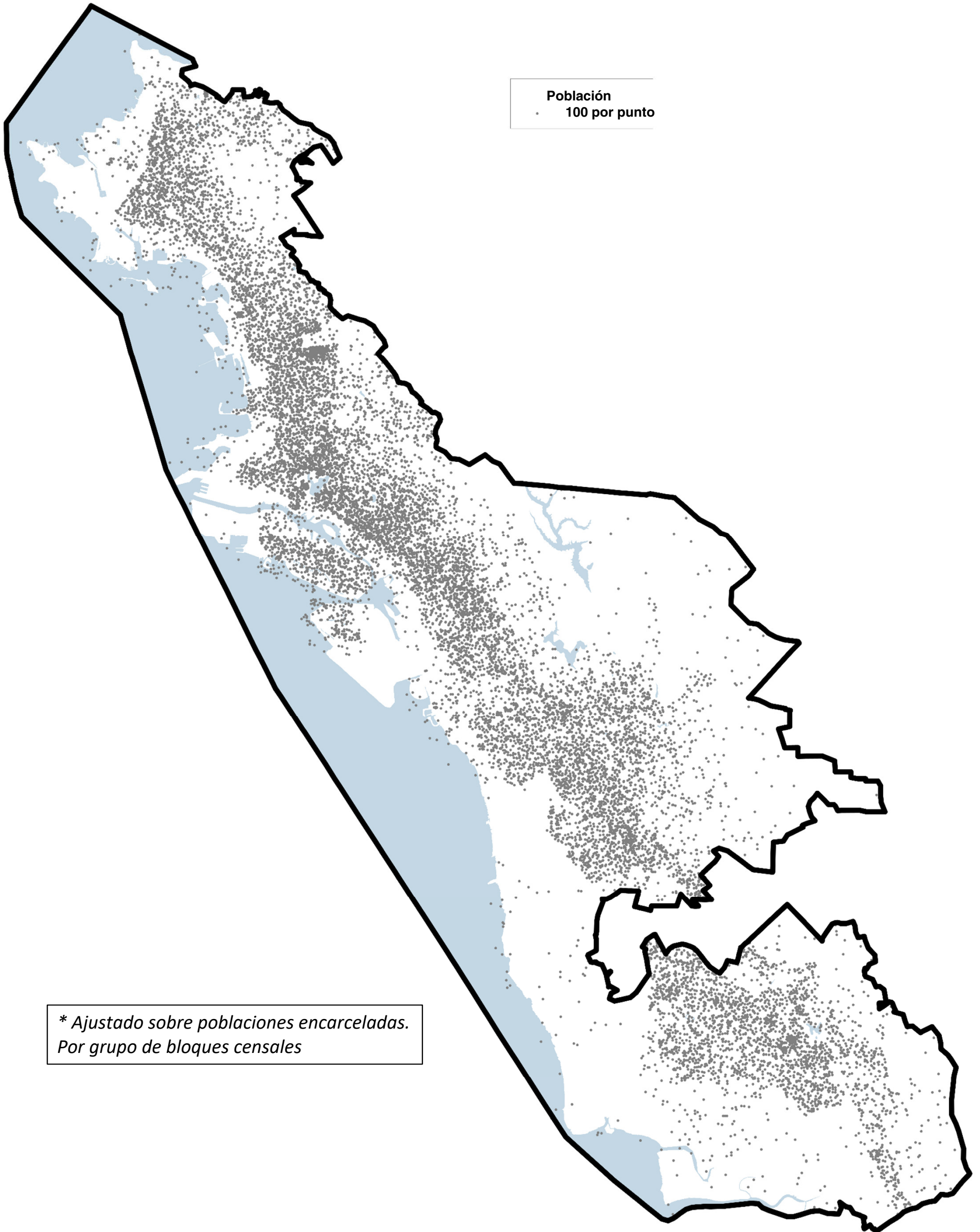


#	Población [^]		Población en edad de votar ⁺				
	Total	Desviación	Total	Latino*	Asiática*	Negra*	Blanca no hispana
1	315,268	+40.1%	202,891	20.8%	18.5%	16.4%	42.2%
2	314,269	+39.6%	227,386	12.1%	21.9%	16.8%	47.0%
3	316,393	+40.6%	205,553	20.5%	20.9%	25.5%	30.3%
4	315,168	+40.0%	206,253	26.3%	29.2%	11.9%	29.3%
5	314,500	+39.7%	186,113	16.9%	48.9%	4.9%	26.3%
Total	1,575,598		1,028,196	19.2%	27.4%	15.3%	35.4%
Ideal	225,085						

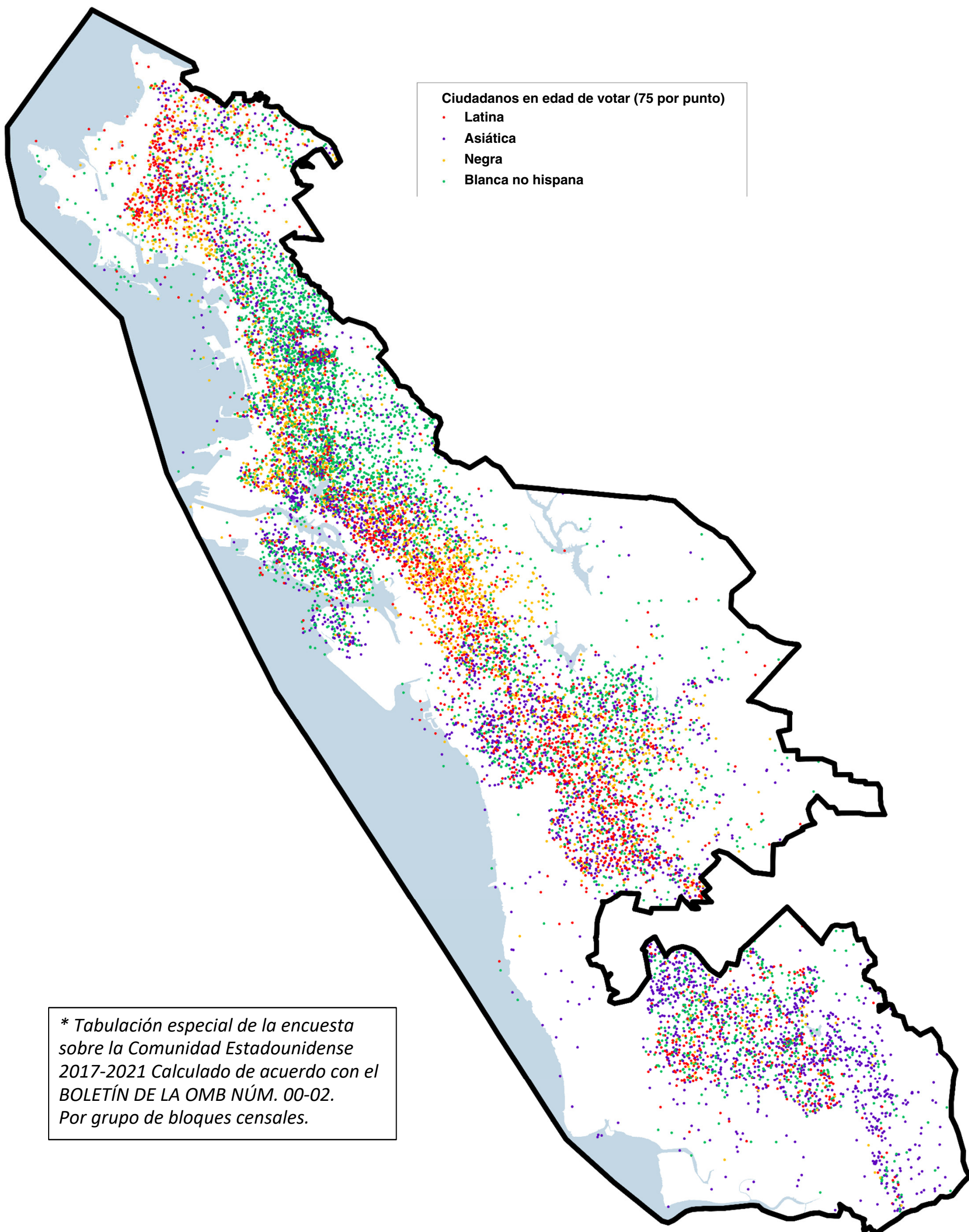


[^] Datos de redistribución de distritos del censo de 2020.
 Ajustado sobre poblaciones encarceladas
 + Tabulación especial de la encuesta sobre la Comunidad Estadounidense 2017-2021
 * Calculado de acuerdo con el BOLETÍN DE LA OMB NÚM. 00-02
 - Tamaño ideal de los distritos y desviaciones basadas en 7 distritos frente a los 5 actuales

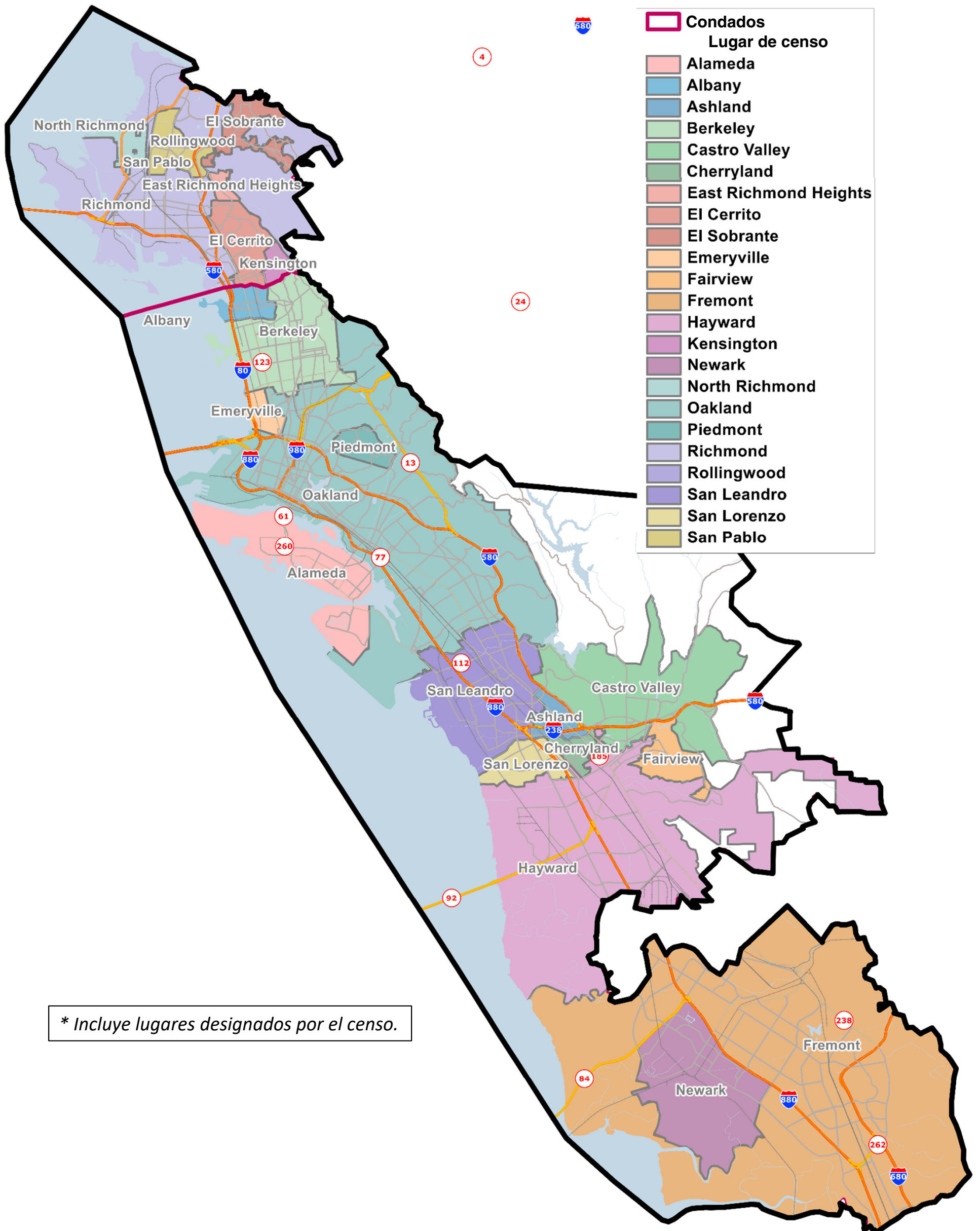




** Ajustado sobre poblaciones encarceladas.
Por grupo de bloques censales*



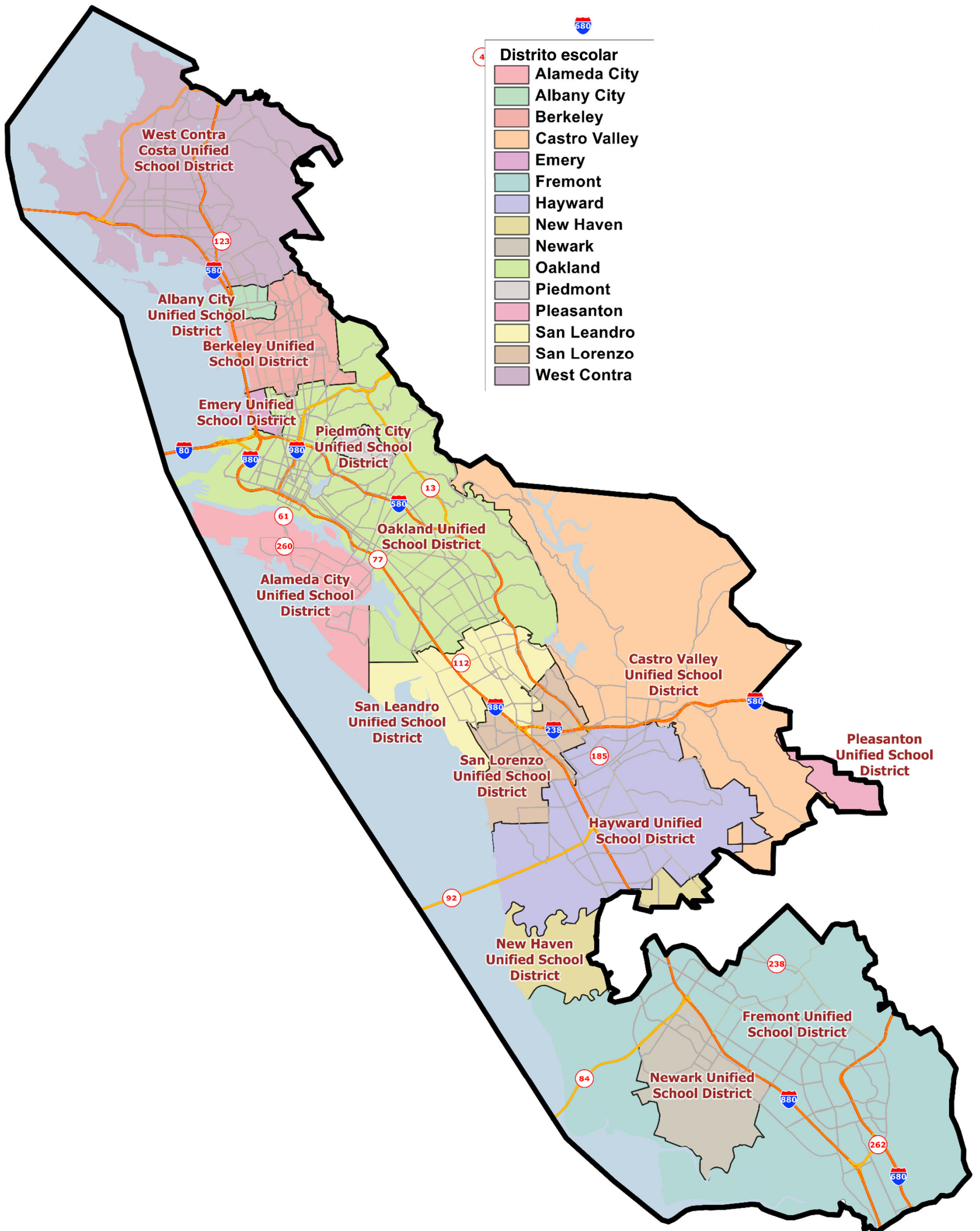
* Tabulación especial de la encuesta sobre la Comunidad Estadounidense 2017-2021 Calculado de acuerdo con el BOLETÍN DE LA OMB NÚM. 00-02. Por grupo de bloques censales.



* Incluye lugares designados por el censo.

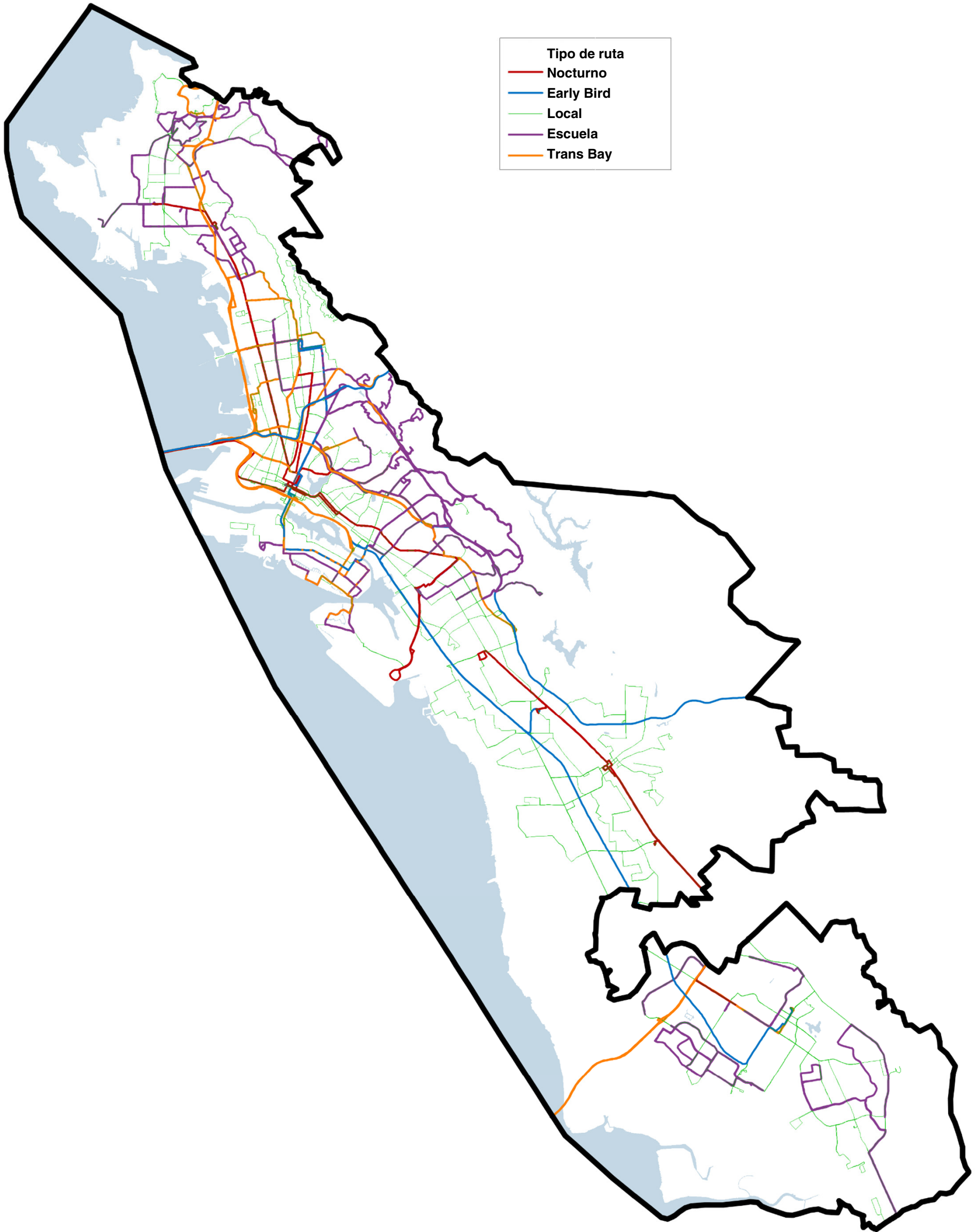


Distritos escolares unificados

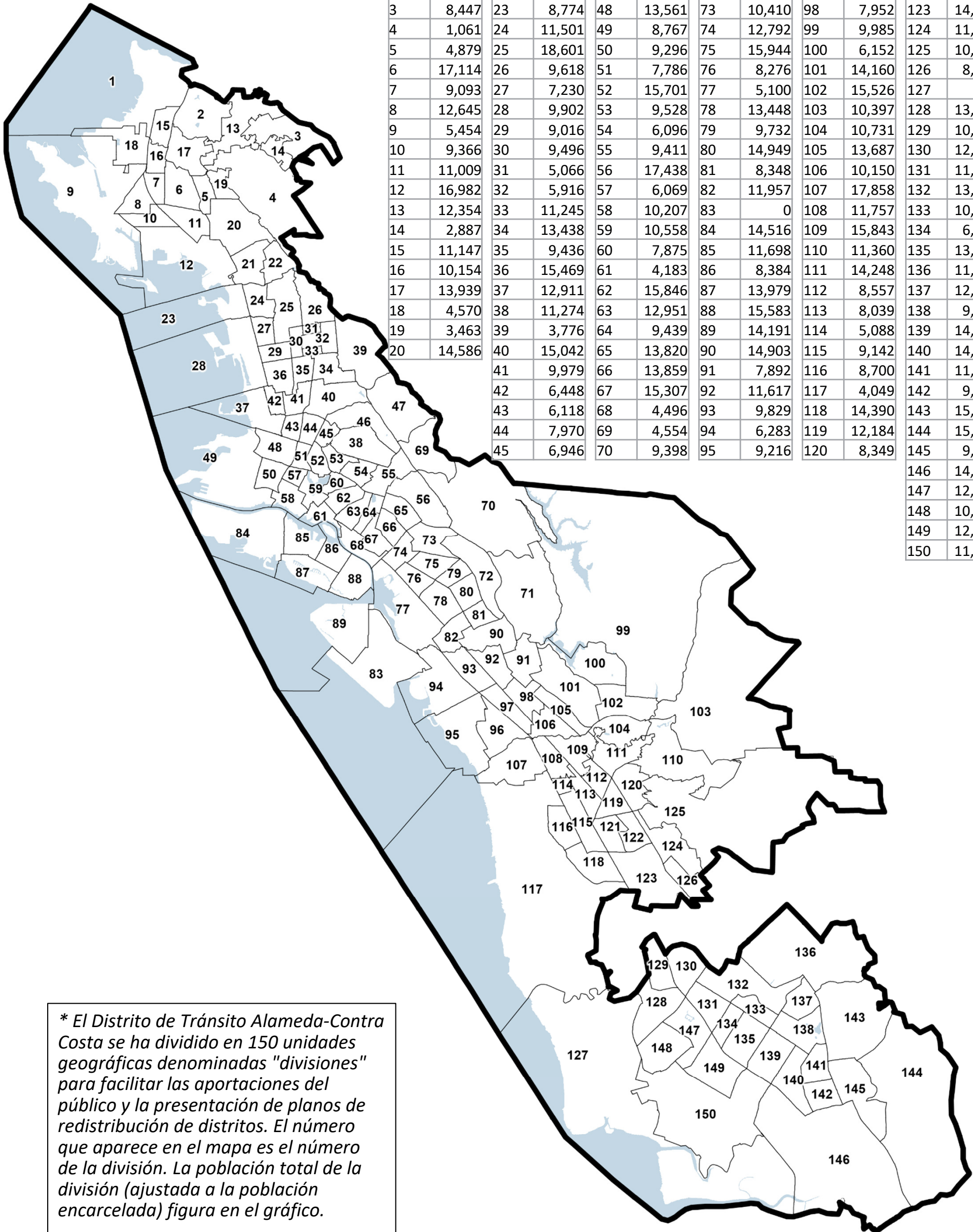




Rutas de AC Transit



División	Población	División	Población	División	Población	División	Población	División	Población	División	Población
1	6,441	21	11,414	46	5,414	71	6,590	96	15,766	121	11,724
2	13,785	22	5,435	47	11,095	72	15,457	97	7,645	122	13,206
3	8,447	23	8,774	48	13,561	73	10,410	98	7,952	123	14,914
4	1,061	24	11,501	49	8,767	74	12,792	99	9,985	124	11,113
5	4,879	25	18,601	50	9,296	75	15,944	100	6,152	125	10,899
6	17,114	26	9,618	51	7,786	76	8,276	101	14,160	126	8,662
7	9,093	27	7,230	52	15,701	77	5,100	102	15,526	127	9
8	12,645	28	9,902	53	9,528	78	13,448	103	10,397	128	13,575
9	5,454	29	9,016	54	6,096	79	9,732	104	10,731	129	10,655
10	9,366	30	9,496	55	9,411	80	14,949	105	13,687	130	12,620
11	11,009	31	5,066	56	17,438	81	8,348	106	10,150	131	11,874
12	16,982	32	5,916	57	6,069	82	11,957	107	17,858	132	13,701
13	12,354	33	11,245	58	10,207	83	0	108	11,757	133	10,348
14	2,887	34	13,438	59	10,558	84	14,516	109	15,843	134	6,908
15	11,147	35	9,436	60	7,875	85	11,698	110	11,360	135	13,546
16	10,154	36	15,469	61	4,183	86	8,384	111	14,248	136	11,790
17	13,939	37	12,911	62	15,846	87	13,979	112	8,557	137	12,581
18	4,570	38	11,274	63	12,951	88	15,583	113	8,039	138	9,124
19	3,463	39	3,776	64	9,439	89	14,191	114	5,088	139	14,364
20	14,586	40	15,042	65	13,820	90	14,903	115	9,142	140	14,020
		41	9,979	66	13,859	91	7,892	116	8,700	141	11,473
		42	6,448	67	15,307	92	11,617	117	4,049	142	9,543
		43	6,118	68	4,496	93	9,829	118	14,390	143	15,245
		44	7,970	69	4,554	94	6,283	119	12,184	144	15,323
		45	6,946	70	9,398	95	9,216	120	8,349	145	9,076
										146	14,874
										147	12,996
										148	10,082
										149	12,507
										150	11,985



* El Distrito de Tránsito Alameda-Contra Costa se ha dividido en 150 unidades geográficas denominadas "divisiones" para facilitar las aportaciones del público y la presentación de planos de redistribución de distritos. El número que aparece en el mapa es el número de la división. La población total de la división (ajustada a la población encarcelada) figura en el gráfico.